

Intérieur des locaux
de Cellenza

CELLENZA

*Un lieu
inspirant*

Cellenza est un cabinet de conseil, d'expertise technique et de réalisation dédié aux technologies Microsoft et aux méthodes agiles. Ils accompagnent tout type de client, notamment grands comptes, dans l'adoption des meilleures pratiques techniques et méthodologiques. L'entreprise a fait appel à Factory pour réaliser des locaux personnalisés et accueillir ses 70 salariés.

EXPERTISE :
DESIGN & CRÉATION
RÉALISATION & AGENCEMENT

LIEU : PARIS 8^{ÈME}
SURFACE : 350 M²
LIVRAISON : 2018





Intérieur des locaux
de Cellenza





LES BESOINS DU CLIENT

L'entreprise a fait le choix de la proximité clients en s'installant au cœur du 8^{ème} arrondissement de Paris. Cette localisation stratégique présente un intérêt particulier pour sa clientèle, intérêt qui n'est pas forcément partagé par les collaborateurs du groupe. L'objectif était donc clair : dynamiser l'espace de travail et casser les codes classiques de l'haussmannien pour créer un lieu atypique et attractif. Le second objectif consistait à optimiser en créant une surface évolutive permettant d'intégrer la croissance des équipes.

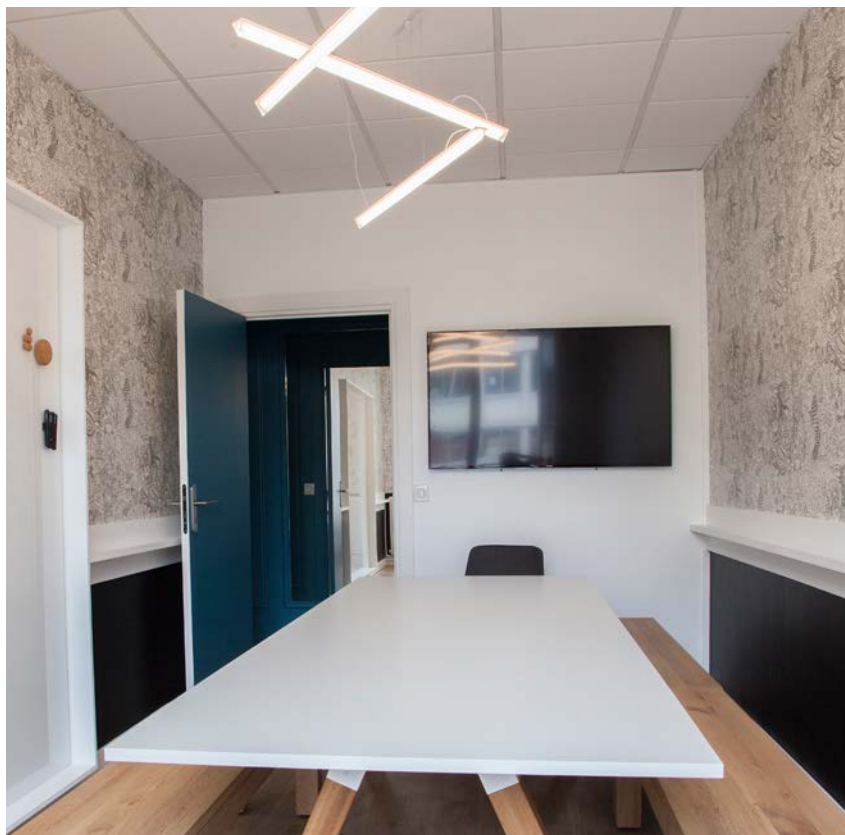
UNE RÉNOVATION TOTALE DU LIEU

Située tout près des Champs Élysées, au 4^{ème} étage d'un immeuble haussmannien, l'équipe évolue autour d'un seul et même plateau repensé en véritable espace de vie. Pour répondre aux besoins des collaborateurs, le lieu a été totalement réorganisé afin de mieux délimiter les espaces, tout en favorisant la circulation et la communication des pièces. Des travaux de cloisonnement ont été réalisés en plus des travaux de rénovation qui comprenait tout corps métier, réseaux de plomberie et électrique, maçonnerie, serrurerie, et menuiserie. La peinture et le papier peint ont été soigneusement choisis pour correspondre à l'ambiance du lieu et à l'image de la société.





/ Bureaux - Cellenza



DES BUREAUX EN ADÉQUATION AVEC LES NOUVEAUX CODES DU TRAVAIL

Chez *Cellenza*, on n'oublie personne ! Les salariés trouveront des espaces adaptés aux besoins de chacun : trois open space pour faciliter la collaboration des équipes, une salle de formation, des phones box personnalisés ou encore une salle de réunion. Surnommée « La salle Jean-Paul Gaultier », elle intègre notamment un tableau écriture permettant le « brainstorming » entre collègues. Enfin, un bureau administratif et un bureau de direction permettent le traitement des sujets plus confidentiels.

Chez *Factory*, nous adaptons chacune de nos réponses aux besoins spécifiques et au cahier des charges de l'entreprise. La salle de réunion, initialement dissociée de la cuisine, fusionne et ouvre sur un espace lumineux dédié à la vie en communauté et au partage entre équipes. Ce nouveau poumon de l'entreprise formalise la nouvelle

circulation dans le lieu. Une salle de restauration, surnommée « La Salle Christian Dior » rassemble les équipes le temps du déjeuner. L'espace est convivial et reprend les codes de *Cellenza*. Il sert également de salle de réunion informelle, dans une approche de flex office.

Les avantages de ce concept sont nombreux : optimiser les espaces, empêcher la routine, améliorer la créativité ou encore favoriser le bien-être et l'échange entre collègues.

UN DESIGN SOIGNÉ

Factory a réalisé les bureaux selon le principe d'office branding. Ainsi, les locaux sont entièrement aménagés à l'image de l'entreprise. Tout a été pensé pour faciliter le quotidien des salariés, de façon singulière et moderne.

Le design est pur et soigné, le choix de matériaux brut contraste avec l'architecture de l'immeuble, le bois et papier rapporte un esprit convivial et chaleureux.

