

Salle de réunion
principale

OH MY CREAM!

*Un siège social
élégant*

Oh My Cream ! La startup française spécialisée en clean beauty a fait appel à Factory pour conceptualiser son nouveau siège social. Ce dernier se situe dans le 7^{ème} arrondissement de Paris. Les lieux ont été entièrement rénovés pour répondre aux besoins des équipes et décorés à l'image de l'entreprise.

EXPERTISE :

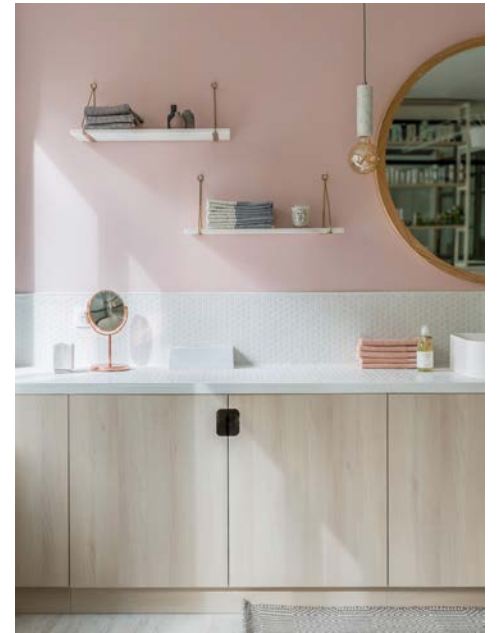
RECHERCHE DE LIEU
CRÉATION ET CONCEPTION
ADAPTATION DE L'IMAGE DE MARQUE AU LIEU
CONSEIL ET VENTE DE MOBILIER
AMÉNAGEMENT
RÉALISATION DE TRAVAUX

LIEU : PARIS 7^{ÈME}

SURFACE : 280 M²

LIVRAISON : 2019





Intérieur des locaux
Oh My Cream !





UN PROJET D'AMÉNAGEMENT SUR-MESURE

Fondée par Juliette Levy Cohen en 2013, la marque *Oh My Cream !* a pour mission de sélectionner les marques les plus clean et les plus efficaces afin d'initier les femmes au meilleur pour leur peau.

Factory a eu pour but de proposer un projet clé en main et sur-mesure allant de la recherche à l'aménagement du lieu. L'entreprise connaissant, ces derniers mois, une forte expansion avait besoin d'un nouveau siège social pour faire face à l'arrivée de nouveaux talents. Tout le projet a été pensé pour être en adéquation avec l'ADN et les codes de la marque.

UN ESPACE LUMINEUX ADAPTÉ AUX BESOINS DE L'ENTREPRISE

Les nouveaux locaux de 280 m² bénéficient d'une lumière naturelle traversante leur apportant une belle clarté. Les bureaux et salles de réunion sont aménagés de cloisons vitrées permettant de délimiter les espaces sans fermer le champ de vision. Les différents pôles ont été agencés avec de jolis benchs blancs de 4 ou 6 personnes permettant aux différentes équipes de collaborer.

Le service client, pôle clé de la marque est l'un des seuls à avoir été totalement cloisonné pour pouvoir répondre aux demandes des clientes sans perturber les autres employés. Les bureaux possèdent la particularité d'avoir une salle de réunion hybride : mi meeting room / mi salle de bain. En effet, il était important pour la marque d'avoir un espace dédié pour présenter ses produits, les tester et recevoir les journalistes et blogueuses « beauté ».





OH MY CREAM!





— Success Story

UNE CUISINE TOUTE ÉQUIPÉE ET UN ESPACE LOUNGE

Les équipes profitent d'un nouvel espace déjeuner équipé d'une cuisine aménagée. Le mobilier y est minimaliste, pratique et élégant. Comme à la maison, les lieux sont conviviaux et adaptés aux usages quotidiens des collaborateurs ainsi les équipes se sentent valorisées et évoluent dans un univers propice au bien-être.

UNE DÉCORATION ÉLÉGANTE REPRENANT LES CODES DES BOUTIQUES

La décoration des locaux est féminine, moderne et sophistiquée. Les codes couleurs de la marque ont été repris afin d'apporter une touche pastel et d'adoucir le total look blanc. Quelques éléments décoratifs comme des bouquets de fleurs séchées ont été disposés deci-delà pour personnaliser les bureaux. Le siège social d'*Oh My Cream!* a été pensé dans la même veine que les boutiques et se veut être un véritable temple de la beauté.





FACTORY

