

Accueil du siège
Cleany

FACTORY

Photos : Agathe Tissier



CLEANY

*Un entrepôt
transformé
en bureau*

Cleany est une entreprise offrant un nouveau regard sur le nettoyage dans les entreprises. En plus d'utiliser des produits écologiques, elle propose une offre responsable et flexible pour une propreté permanente de vos locaux. En raison d'une forte croissance, l'entreprise a choisi nos services pour la recherche et la création de ses nouveaux locaux.

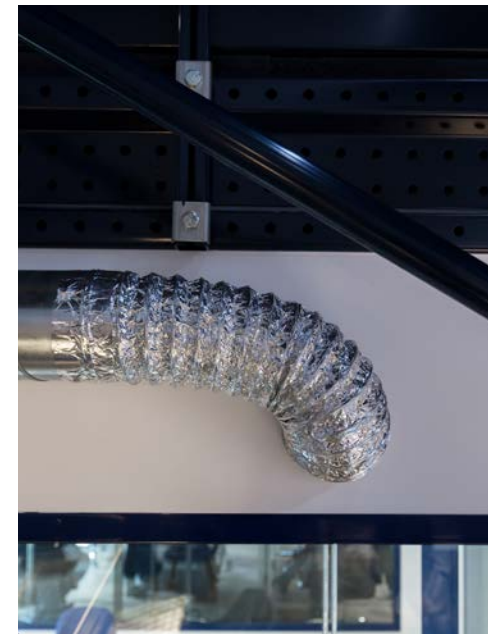
EXPERTISE :
DESIGN & CRÉATION
RÉALISATION & AGENCEMENT

LIEU : SAINT-OUEN
SURFACE : 350 M²
LIVRAISON : 2019



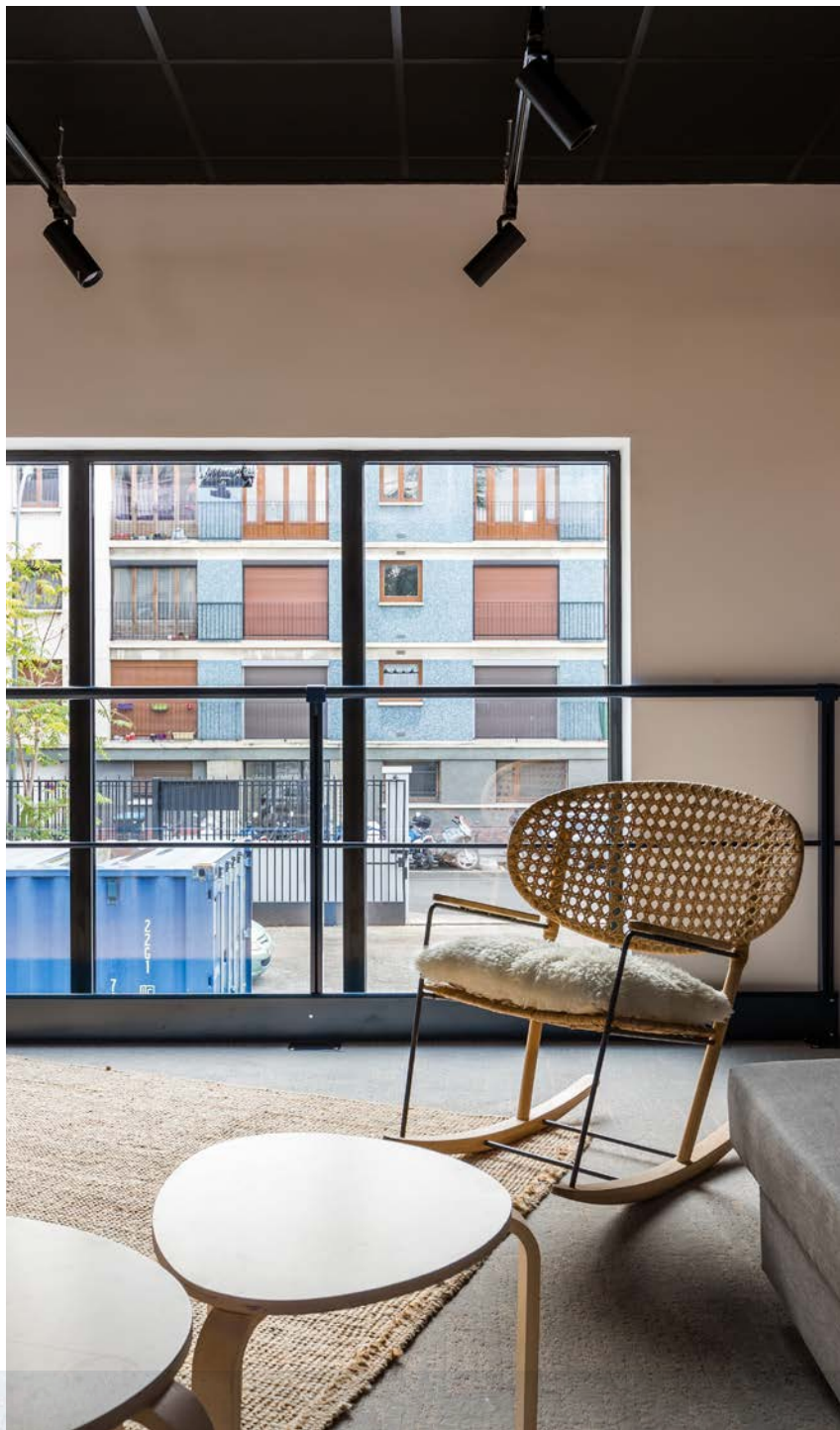


FACTORY



Intérieur des locaux
Cleany





LES BESOINS DU CLIENT

Pour accueillir l'entreprise, Factory s'est lancé un nouveau défi : changer la destination d'un entrepôt de 350 m², afin d'en faire un bureau de création attractif pour les futurs locataires. Le lieu devait également favoriser le travail collaboratif des équipes, et répondre aux problématiques des nouveaux codes du travail.

UN LIEU VASTE ET ATYPIQUE

Factory a accompagné l'entreprise pour réaliser ce projet de rénovation entrepôt, et pour mettre en place les meilleures solutions techniques adaptées aux besoins du client.

Transformer un ancien atelier en bureau oblige à faire face à un certain nombre de contraintes. Le véritable challenge pour Factory a été d'assimiler les caractéristiques de ce lieu (très grand volume, très peu lumineux, hauteur de plafond de près de 6m) pour réorganiser les espaces. Nous avons installé de hautes façades vitrées en remplacement des portes de garages, contribuant ainsi à la luminosité naturelle de l'ensemble des bureaux. Toute l'isolation des murs a été repensée et un dispositif de climatisation inversée a été installé.



FACTORY





UNE VOLONTÉ DE RÉPONDRE AUX NOUVEAUX CODES DU TRAVAIL

Nous avons voulu créer une atmosphère start-up, en réorganisant les espaces avec l'intention perpétuelle de favoriser le bien-être des salariés. La surface a été divisée pour y intégrer des espaces de concentration, d'échanges, un lieu ouvert dédié à la formation des salariés, ainsi qu'une « chill zone ». Une mezzanine a également été construite et aménagée en petit salon, afin d'exploiter et optimiser la hauteur sous plafond. Enfin, un cube a été disposé pour créer une dynamique et marquer la transition vers le lieu de vie, où nous avons installé une cuisine aménagée.

L'IDENTITÉ VISUELLE DU LIEU

L'une des missions principales chez Factory est de retranscrire l'identité de la marque dans le lieu de travail. Pour se faire, la façade de l'ancien entrepôt a été entièrement repeinte aux couleurs du logo de *Cleany*. Des rappels stylistiques ont également été ajoutés, comme l'arche en forme de cube éclairée aux couleurs de l'entreprise. Le style industriel du lieu a été conservé dans les choix des matériaux, notamment dans le sol effet béton.

FACTORY

